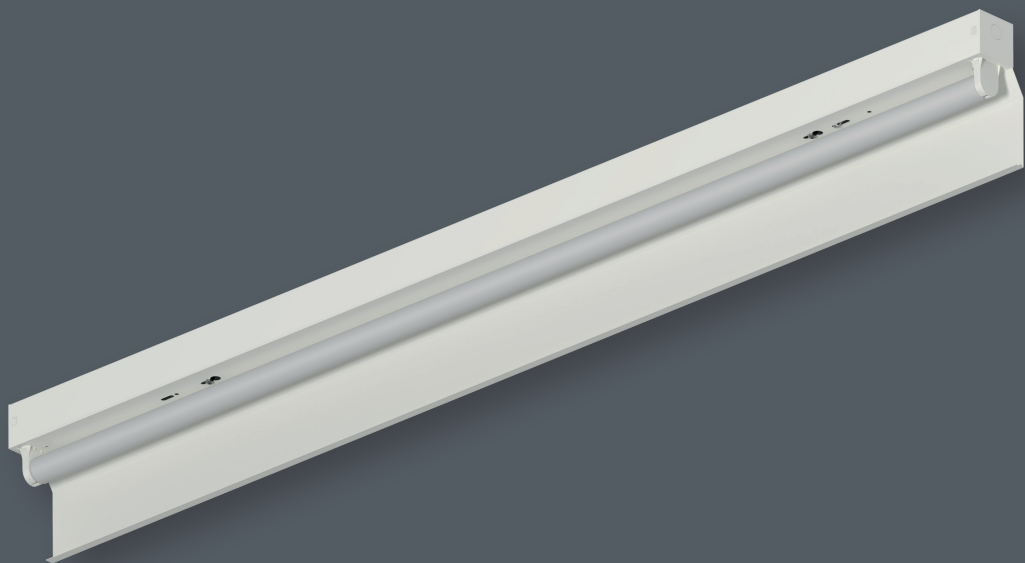
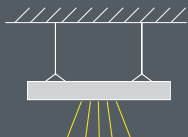


FELHASZNÁLÁSI TERÜLET

Az STL LED SEP led fénycsöves, aszimmetrikus megvilágítást nyújtó lámpatest, tantermi táblák megvilágítására ajánlott.



ANYAG

Lámpatestház: epoxi poliészter alapú festéssel bevont acéllemez, RAL9003 színben.

Fényterelő: lámpatestházzal azonos színre festett acéllemez.

RÖGZÍTÉS

A lámpatestek függesztve szerelhetők.

BASE MATERIAL

Housing of the luminaire: steel sheet painted with epoxy polyester based paint in RAL 9003 colour.

Diffuser: steel sheet painted in same color as the housing of the luminaire.

INSTALLATION

The luminaires can be suspended.



Rendelési kód	Típus	Foglalat	A (mm)	B (mm)	C (mm)	D (mm)	E (mm)	F (mm)	Súly (kg)
60 266 136 401	STL-136 LED SEP	G13	1235	45	142	45	80	880	2,9
60 266 158 401	STL-158 LED SEP	G13	1535	45	142	45	80	1180	3,7

