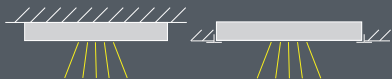




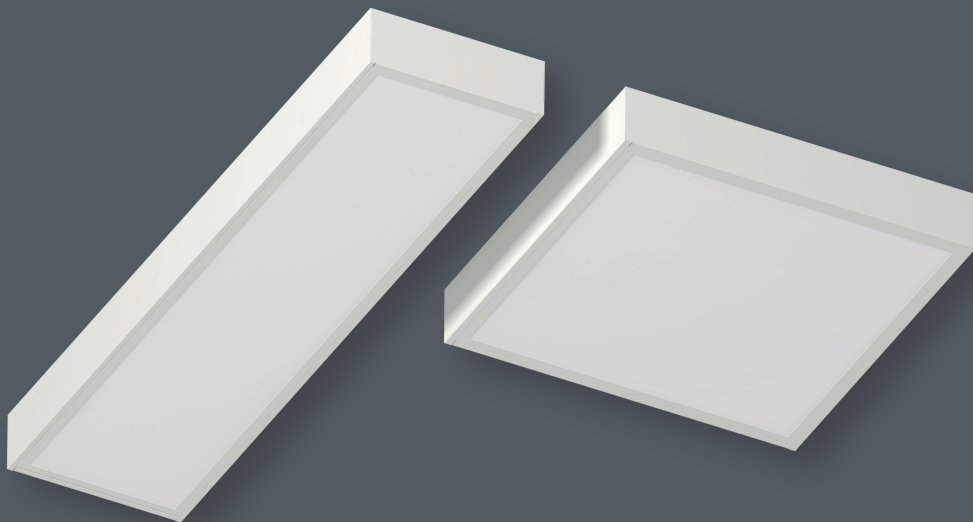
www.simotrade.hu

## FELHASZNÁLÁSI TERÜLET

A STF/AL LED IP40 lámpatest egészségügyi intézmények, kórházak, rendelők és olyan helyiségek általános célú megvilágítására alkalmas, ahol a felületek gyakori tisztítása szükséges, valamint fontos az energiatakarékos üzemeltetés és a hosszú fényforrás élettartam.



# STF/AL LED IP40



## ANYAG

**Lámpatestház:** epoxi poliészter alapú, festéssel bevont acéllemez, RAL9003 színben.

**Bura:** opál polisztirol (PS).

## RÖGZÍTÉS

A lámpatestek mennyezetre szerelhetők, vagy látszóbordás álmennyezetbe süllyeszthetők.

## BASE MATERIAL

**Housing of the luminaire:** steel sheet painted with epoxy polyester based paint in RAL 9003 colour.

**Diffuser:** opal polystyrol (PS).

## INSTALLATION

The luminaires can be mounted onto ceilings, or recessed into suspended ceilings.

Garancia 5 ÉV	LED	230V 50Hz	UGR <22	CRI >80	SDCM 3	CCT 4000K	IP 40	120°		Ta 25°C	CE
---------------------	-----	--------------	------------	------------	-----------	--------------	----------	------	--	------------	----

Rendelési kód	Típus	LED Modulok fényárama (lm)	LED Modulok hatékonysága (lm/W)	Lámpatest fényárama (lm)	Lámpatest hatékonysága (lm/W)	LED Modulok teljesítménye (W)	Lámpatest fogyasztása (W)	A (mm)	B (mm)	C (mm)	D (mm)	D2 (mm)	Súly (kg)
60 133 214 801	STF/AL LED-214	3370	166	2080	87	20	24	595	295	100	490	175	2,8
60 133 228 807	STF/AL LED-228	8840	163	6000	101	54	59	1195	295	100	910	175	3,9
60 133 414 807	STF/AL LED-414	6640	162	5140	112	41	46	595	595	100	392	392	4,1

Opciók:

