

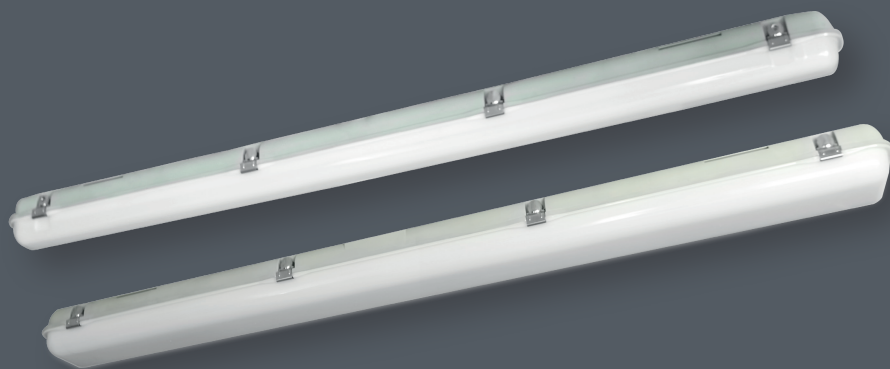
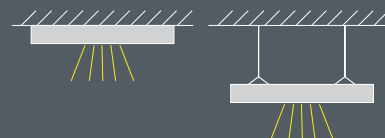
# STAR LED VI



www.simotrade.hu

## FELHASZNÁLÁSI TERÜLET

Az IP65-ös STAR LED VI lámpatestek a tömített lámpaháznak köszönhetően por, szennyeződés, és nedvesség behatolásával szembeni nagyfokú védelességgel rendelkeznek. Széleskörűen alkalmazhatók üzemek, műhelyek, csarnokok és egyéb poros és párás helyiségek megvilágítására.



## ANYAG

**Lámpatestház:** polikarbonát (PC), szürke színben.  
**Bura:** opál polikarbonát (PC), UV állóságot biztosító adalékkal.  
**Húzózár:** rozsdamentes acél.  
**Tömítés:** a testbe ragasztott, öregedésálló szilikon habgumi.  
**Kábelbevezetés:** tömszelencén keresztül.

## BASE MATERIAL

**Housing of the luminaire:** polycarbonate (PC) in grey colour.  
**Diffuser:** opal polycarbonate (PC) with UV resistance additive.  
**Clip:** stainless steel.  
**Gasket:** anti-aging foam rubber, glued to the body.  
**Cable routing:** through plastic gland.

## RÖGZÍTÉS

A lámpatestek mennyezetre vagy függesztve szerelhetők. A lámpatesteket kültéren az időjárás viszontagságai ellen védett, fedett zónában lehet felszerelni.

## INSTALLATION

The luminaires can be mounted onto ceilings or suspended. In case of exterior usage, the luminaires have to be protected from the vicissitudes of weather, must be mounted in roofed zone.



Rendelési kód	Típus	Lámpatest fényárama (lm)	Lámpatest hatékonysága (lm/W)	Lámpatest fogyasztása (W)	A (mm)	B (mm)	C (mm)	D (mm)	E (mm)	Súly (kg)
70 064 136 601	STAR LED-136 VI	4230	132	32	1260	82	86	900	67	1,7
70 064 158 601	STAR LED-158 VI	5040	126	40	1560	82	86	1200	67	2,1
70 236 500 001	STAR LED-236 VI	5140	128	40	1260	127	86	900	67	2,5
70 064 236 601	STAR LED-236 VI	6710	124	54	1260	127	86	900	67	2,5
70 064 258 601	STAR LED-258 VI	9890	130	76	1560	127	86	1200	67	3,4

