

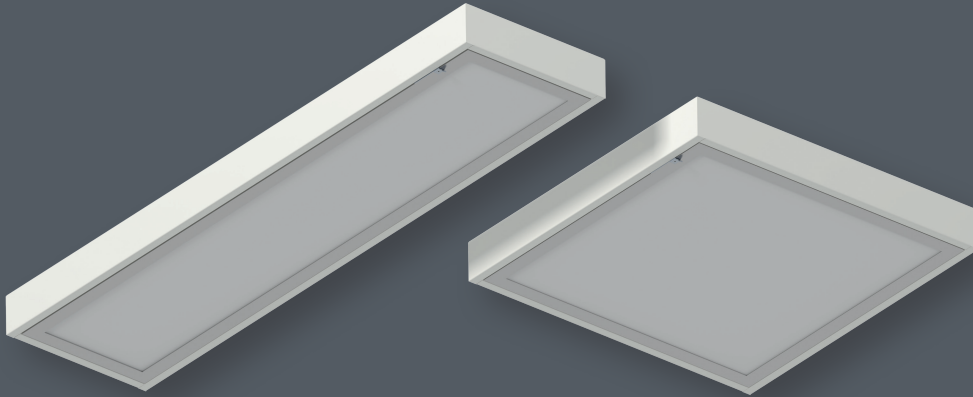
MED LED OPAL



www.simotrade.hu

FELHASZNÁLÁSI TERÜLET

A MED LED OPAL IP65 védettségű lámpatestcsaládot magas igényű tisztaterek, műtők, intenzív osztályok, gyógyszer és élelmiszeripari, vegyipari és elektronikai egységeket gyártó üzemek általános célú megvilágítására ajánljuk.



ANYAG

Lámpatestház: epoxi poliészter alapú festéssel bevont acéllemez, RAL9003 színben.

Bura: opál polisztirol (PS), eloxált extrudált alumínium keretben.

Tömítés: buratartó keretben elhelyezett szilikonprofil.

BASE MATERIAL

Housing of the luminaire: steel sheet painted with epoxy polyester based paint in RAL 9003 colour.

Diffuser: opal polystyrol (PS) in anodised extruded aluminium frame.

Gasket: silicone profile placed into the frame of the diffuser.

RÖGZÍTÉS

A lámpatestek mennyezetre, illetve látszóbordás álmennyezetbe függesztve szerelhetők.

INSTALLATION

The luminaires can be mounted onto the ceiling, or suspended into exposed grid artificial ceilings.



Rendelési kód	Típus	LED Modulok fényárama (lm)	LED Modulok hatékonysága (lm/W)	Lámpatest fényárama (lm)	Lámpatest hatékonysága (lm/W)	LED Modulok teljesítménye (W)	Lámpatest fogyasztása (W)	A (mm)	B (mm)	C (mm)	D (mm)	D2 (mm)	Súly (kg)
60 225 228 809	MED LED-228 OPAL	6640	162	4050	88	41	46	1195	295	75	900	180	6,3
60 225 414 811	MED LED-414 OPAL	8840	164	6660	112	54	59	595	595	75	450	480	6,2

Opciók:

